



# *Das richtige Werkzeug für nachhaltige Beschaffung*

*Kompass Nachhaltigkeit – Nachweisführung durch  
Gütezeichen, kommunale Praxisbeispiele und vieles mehr*

*5. Fachtag Faire und nachhaltige Beschaffung in  
Thüringen, 27.09.2017 in Erfurt*

***Ann-Kathrin Voge (SKEW)***

Im Auftrag des



Bundesministerium für  
wirtschaftliche Zusammenarbeit  
und Entwicklung



**Niedersachsen**



## Servicestelle Kommunen in der Einen Welt (SKEW)

Seit 2001 ist die SKEW das Kompetenzzentrum für kommunale Entwicklungspolitik in Deutschland im Auftrag des BMZ

Umfangreiche Service- und Beratungsangebote für Kommunen

[www.service-eine-welt.de](http://www.service-eine-welt.de)

Im Auftrag des



Bundesministerium für  
wirtschaftliche Zusammenarbeit  
und Entwicklung

**Global  
nachhaltige  
Kommune**

**Kommunale  
Partnerschaften**

**Migration und  
Entwicklung**

**Faires  
Beschaffungswesen  
Fairer Handel**





## Angebote zu Fairem Handel und Fairer Beschaffung

Wettbewerb „Hauptstadt des Fairen Handels“

### Netzwerk Faire Beschaffung

Beratung und Schulungen

Verleih von Ansichtsmaterial zur Fairen Beschaffung

Kampagne „Deutschland Fairgleicht“

Onlineplattform Kompass Nachhaltigkeit

Finanzierung von Kooperationsprojekten







## Nachhaltiger Konsum ist in Gesellschaft und Politik angekommen



Nationales Programm  
für nachhaltigen Konsum

Gesellschaftlicher Wandel durch einen nachhaltigen Lebensstil

### Nationaler Aktionsplan

Umsetzung der VN-Leitprinzipien für Wirtschaft  
und Menschenrechte

2016 – 2020

Europäische  
Nachhaltigkeitsstrategie



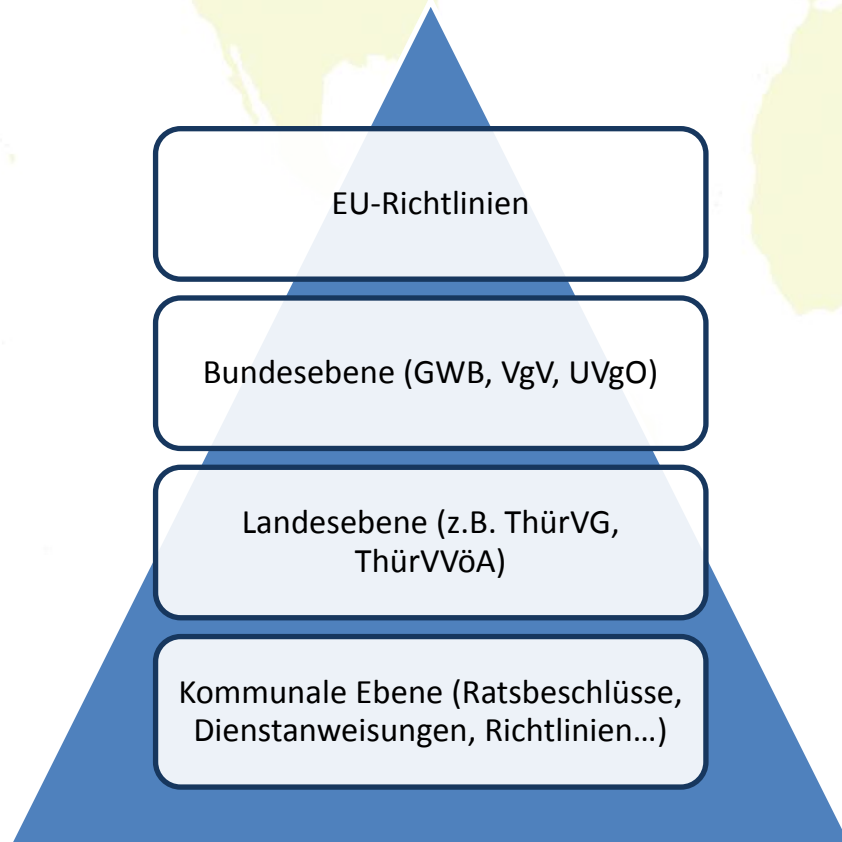
Nachhaltigkeits-  
strategie  
für Deutschland

UNITED NATIONS  
GUIDING PRINCIPLES  
ON BUSINESS  
& HUMAN RIGHTS

**SUSTAINABLE  
DEVELOPMENT GOALS**



## Faire und nachhaltige Beschaffung – Die Rahmenbedingungen



### Zentrale Grundsätze:

Wettbewerb/ Nichtdiskriminierung  
Transparenz  
Wirtschaftlichkeit  
Verhältnismäßigkeit

**Schwellenwerte** legen fest, ab wann  
welche Vergabeart angewandt  
werden muss

Berücksichtigung von **sozialen und  
ökologischen Kriterien** als  
„strategische“ Aufgabe



## Faire und nachhaltige Beschaffung – Die Rahmenbedingungen

Gesetz gegen Wettbewerbsbeschränkungen (GWB) 2016

### § 97 Grundsätze der Vergabe

*(3) Bei der Vergabe **werden** Aspekte der Qualität und der Innovation sowie **soziale und umweltbezogene Aspekte nach Maßgabe dieses Teils berücksichtigt.***



## Faire und nachhaltige Beschaffung – Die Rahmenbedingungen

### Vergabeverordnung (VgV)

#### § 34 Nachweisführung durch Gütezeichen

- (1) **Als Beleg** dafür, dass eine Liefer- oder Dienstleistung bestimmten, in der Leistungsbeschreibung geforderten Merkmalen entspricht, kann der öffentliche Auftraggeber **die Vorlage von Gütezeichen** nach Maßgabe der Absätze 2 bis 5 **verlangen**.
- (2) Das Gütezeichen muss allen folgenden Bedingungen genügen:
  1. Alle Anforderungen des Gütezeichens sind für die Bestimmung der Merkmale der Leistung geeignet und stehen mit dem **Auftragsgegenstand** (...) in Verbindung.
  2. **Objektiv nachprüfbar** und **nichtdiskriminierende** Kriterien.
  3. Entwicklung im Rahmen eines offenen und **transparenten** Verfahrens
  4. Alle betroffenen Unternehmen haben **Zugang** zum Gütezeichen.
  5. Die Anforderungen wurden von einem **unabhängigen Dritten** festgelegt
- (3) – (5) ...



# Exkurs Gütezeichen: Willkommen im Siegel-Dschungel







## Exkurs Gütezeichen: Durchblick im Siegeldschungel

### Über was genau sprechen wir?

Siegel

Gütezeichen

Label

Logos

Zertifizierungen

Marken



## Exkurs Gütezeichen: Durchblick im Siegeldschungel

### Über was genau sprechen wir?

Zertifizierungen      Gütezeichen      Siegel      Label



Marken



Logos





## Exkurs Gütezeichen: Durchblick im Siegeldschungel

### Über was genau sprechen wir?

Gütezeichen

Zertifizierungen

Siegel

Label

Marken

Logos

Mitgliedschaft in  
Multistakeholder-Initiativen





## Qualität und Mindeststandards von Gütezeichen

Vergaberecht:  
§34 VgV zu  
Gütezeichen

### Wann ist ein Gütezeichen „gut“?

#### Glaubwürdigkeit

- transparent
- unabhängig
- frei zugänglich
- Sanktionen bei Missbrauch
- ...

#### Inhaltlicher Anspruch

Welche Nachhaltigkeitskriterien gelten?

- sozial
- ökologisch
- ökonomisch

Sind es Kann- oder Muss-Kriterien?

Zeitraumen für verpflichtende Umsetzung

### Wann ist ein Gütezeichen für seinen Zweck ausreichend?

→ Welches Produkt soll beschafft werden, welche Herausforderungen gibt es dort?

→ Anspruch und Grenzen für den konkreten Kontext ermitteln



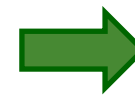


## Benötigte Informationen für die nachhaltige Beschaffung:

- Bei **welchen Produkten** sollte auf soziale Kriterien geachtet werden?
- **Welche Gütezeichen** können bei diesem Produkt die Einhaltung **welcher Kriterien** nachweisen?
- **Gibt es Anbieter** für das gewünschte Produkt, die dieses Gütezeichen vorweisen können?
- **Wie müssen die Vergabeunterlagen formuliert sein**, um die gewünschten Kriterien einzufordern, aber dennoch einen ausreichenden Wettbewerb zuzulassen?

aber...

Problemschwerpunkte verlagern sich  
Kriterienkataloge von Gütezeichen ändern sich  
Produkte kommen neu dazu oder verschwinden



Wo gibt es  
aktuelle und  
unabhängige  
Informationen?



# Kompass Nachhaltigkeit

KOMPASS NACHHALTIGKEIT  
NACHHALTIGKEIT IM BESCHAFFUNGSPROZESS

Sie bereiten die Beschaffung eines bestimmten Produktes vor und möchten Nachhaltigkeitskriterien berücksichtigen?

Suche nach Produkt ODER CPV-Code

Alternativ können Sie in unseren Produktgruppen suchen

- OFFERSUCH
- BEKLEIDUNG & TEXTIL
- COMPUTER
- HOLZ & HOLZPRODUKTE
- LESEN MITTEL

## Herzlich Willkommen

Der Kompass Nachhaltigkeit bietet Ihnen umfangreiche Informationen zur nachhaltigen öffentlichen Beschaffung.

### Wie funktioniert der Kompass?

Wurum nachhaltige öffentliche Beschaffung wichtig ist, erfahren Sie in Informationsfilmen. Der Navigationsfilm zeigt Ihnen, wo Sie im Kompass Nachhaltigkeit weitere Informationen und Funktionen finden. Für einen schnellen Überblick dazu finden Sie im Folgenden außerdem eine [Kurzanleitung](#).



### Wie integriere ich Nachhaltigkeit in meinen Beschaffungsprozess?

Nachhaltige Beschaffung kann Ihnen helfen, Ihren Einkauf lübsungsorientiert und energie- sowie ressourceneffizient zu gestalten.

[MEHR ERFAHREN](#)



### Welche Gütezeichen kann ich nutzen?

Sozial- und Umweltsiegel können Ihnen als Nachweis für Nachhaltigkeit dienen. Eine Liste der Gütezeichen, welche die Bedingungen des § 24 Abs. 2 VgV erfüllen. Tollen Sie hier Mithin Sie Gütezeichen entsprechend bestimmter Sozial- und Umweltkriterien oder weiterer rechtlicher Vorgaben finden, dann wählen Sie aus, ob Sie eine Liste aller Gütezeichen sehen möchten oder nach Gütezeichen für ein bestimmtes Produkt suchen.

[ZUR PRODUKTSUCHE](#)

[ALLE GÜTEZEICHEN](#)

### Wie können Kommunen nachhaltig beschaffen?

Der Kommunale Kompass bietet anschauliche Praxisbeispiele aus allen Bundesländern, Ausschreibungen, Ratbeschüsse, Richtlinien und weitere Texte. Profitieren Sie vom Erfahrungsschatz engagierter Kommunen.

[MEHR ERFAHREN](#)

### Warum nachhaltige Beschaffung?

Enkäufer können durch ihre Vergabepraxis das Handeln ihrer Organisation nachhaltiger gestalten und gleichzeitig den Markt für nachhaltig produzierte Produkte stimulieren.

[MEHR ERFAHREN](#)

<http://oeffentlichebeschaffung.kompass-nachhaltigkeit.de/>

Ein Projekt der SKEW und der GIZ  
im Auftrag des Bundesministeriums für  
wirtschaftliche Zusammenarbeit und  
Entwicklung (BMZ)



## Kompass Nachhaltigkeit



Entwicklung in engem Austausch und in Kooperation mit BeschafferInnen, um Praxisrelevanz und Nutzbarkeit sicherzustellen

Ziele:

- Gezielte Informationsvermittlung für öffentliche Beschaffungsverantwortliche
  - Orientierungshilfe durch den Dschungel von Labels, Standards und Zertifizierungssystemen im Bereich Nachhaltigkeit
- Unterstützung bei der praxisgerechten Umsetzung nachhaltiger Beschaffung
- Steigerung der Nachfrage von nachhaltige(re)n Produkten
- Veränderungen der Produktions- und Handelsbedingungen zugunsten von Nachhaltigkeit und Fairem Handel



## Kompass Nachhaltigkeit: Neues + Weiterentwicklung



Angebote für PC-Schulungen → Kostenfrei durch die SKEW erhältlich

Interaktive Karte im Bereich Kommunalen Kompass (Oktober 2017)

Gütezeichenfinder: weitere Produktgruppen in Vorbereitung und Planung

Kontinuierliche Erweiterung der Datenbank mit Bieterunternehmen

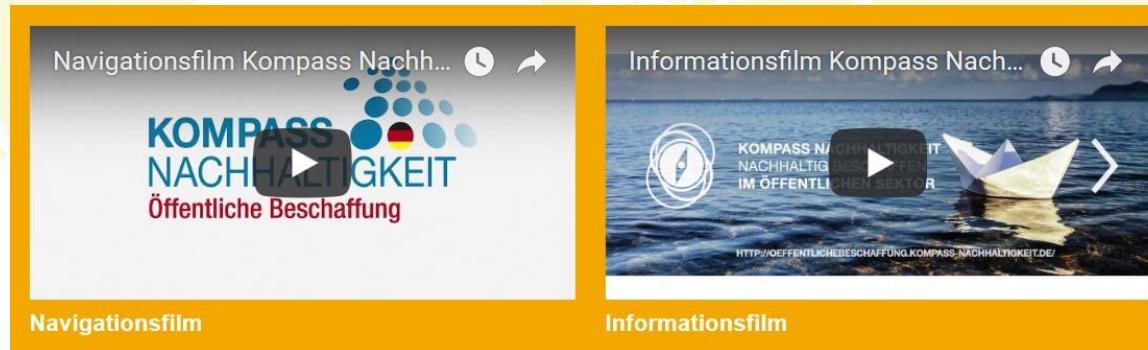
Kontinuierlicher Ausbau der Sammlung von kommunalen Praxisbeispielen  
(Vergaben, Ratsbeschlüsse, Richtlinien, Dienstanweisungen etc.)

Wir freuen uns jederzeit über Anregungen, Nachfragen, Rückmeldungen!





## Informationsfilm und Navigationsfilm: Der Kompass in Kürze



→ Online auf der Startseite

<http://oeffentlichebeschaffung.kompass-nachhaltigkeit.de/>

→ Zusätzlich bei YouTube:

<https://www.youtube.com/watch?v=RLyO8RtGuho> (2:56 min)

<https://www.youtube.com/watch?v=l7QQiQl3i4s> (3:40 min)



KOMPASS NACHHALTIGKEIT  
 Personellere Beschaffung Über den Kompass Beschaffung als KfU Kontakt & Impressum

KOMMUNALER KOMPASS | PRODUKTSUCHE | NACHHALTIGKEIT IM BESCHAFFUNGSPROZESS | GÜTEZEICHEN | GRUNDLAGENWISSEN

Sie bereiten die Beschaffung eines bestimmten Produktes vor und möchten Nachhaltigkeitskriterien berücksichtigen?

Suche nach Produkt ODER CPV-Code...

Alternativ können Sie in unseren Produktgruppen suchen

OFF DE RUCHT | BEKLEIDUNG & TEXTILIEN | COMPUTER | HOLZ & HOLZPRODUKTE | LEBENSMITTEL

## Herzlich Willkommen

Der Kompass Nachhaltigkeit bietet Ihnen umfangreiche Informationen zur nachhaltigen öffentlichen Beschaffung.

### Wie funktioniert der Kompass?

Warum nachhaltige öffentliche Beschaffung wichtig ist, erfahren Sie im Informationsfilm. Der Navigationsfilm zeigt Ihnen, wo Sie im Kompass Nachhaltigkeit welche Informationen und Funktionen finden. Für einen schnellen Überblick dazu finden Sie im Folgenden außerdem eine [Kurzanleitung](#).



### Wie integriere ich Nachhaltigkeit in meinen Beschaffungsprozess?

Nachhaltige Beschaffung kann Ihnen helfen, Ihren Einkauf lösungsorientiert und energie- sowie ressourceneffizient zu gestalten.

[MEHR ERFAHREN](#)



### Welche Gütezeichen kann ich nutzen?

Sozial- und Umweltsiegel können Ihnen als Nachweis für Nachhaltigkeit dienen. Eine Liste der Gütezeichen, welche die Bedingungen des § 34 Abs. 2 VgV erfüllen, finden Sie [hier](#). Möchten Sie Gütezeichen entsprechend bestimmter Sozial- und Umweltaspekten oder weiterer rechtlicher Vorgaben finden, dann wählen Sie aus, ob Sie eine Liste aller Gütezeichen sehen möchten oder nach Gütezeichen für ein bestimmtes Produkt suchen.

[ZUR PRODUKTSUCHE](#)

[ALLE GÜTEZEICHEN](#)

### Wie können Kommunen nachhaltig beschaffen?

Der Kommunale Kompass bietet anschauliche Praxisbeispiele aus allen Bundesländern: Ausschreibungen, Ratsbeschlüsse, Richtlinien und weitere Texte. Profitieren Sie vom Erfahrungsschatz engagierter Kommunen.

[MEHR ERFAHREN](#)

### Warum nachhaltige Beschaffung?

Einkäufer können durch ihre Vergabepreis das Handeln ihrer Organisation nachhaltiger gestalten und gleichzeitig den Markt für nachhaltig produzierte Produkte stimulieren.

[MEHR ERFAHREN](#)



Anstelle der Live-Vorstellung im Workshop ein Rundgang über die Seite:

Produktsuche und **Gütezeichenfinder**



Erläuterungen zum Kompass: **Videos und Kurzanleitung**



Nachhaltigkeit im Beschaffungsprozess



**Gütezeichen vergleichen**



**Kommunaler Kompass**  
 Grundlagenwissen zur Beschaffung



KOMPASS NACHHALTIGKEIT  
Ulrichs Nachhaltigkeits

Personalisierte Benachrichtigung Über den Kompass Beschaffung als KMU Kontakt & Impressum

KOMMUNALER KOMPASS | **PRODUKTSUCHE** | NACHHALTIGKEIT IM BESCHAFFUNGSPROZESS | GÜTEZEICHEN | GRUNDLAGENWISSEN

Bekleidung & Textilien  
**T-Shirts**  
CPV-Code 18331000-9

Zurück zur Auswahl des Bundeslandes

**Nordrhein-Westfalen**

Ihre Suchanfrage  
Welchen Anforderungen soll das Gütezeichen entsprechen?

**✓ Gesetzliche Vorgaben und Empfehlungen**

§ 18 TVöG (Berücksichtigung sozialer Kriterien) (Baumwollanbau)

|  |   |
|--|---|
| <input checked="" type="checkbox"/> Verbot von Kinderarbeit (Mindestalter/LO 138) <b>MUSS</b> <small>Kann</small>  | <input checked="" type="checkbox"/> Verbot von Zwangsarbeit <b>MUSS</b> <small>Kann</small>                         |
| <input checked="" type="checkbox"/> Verbot der schlimmsten Formen von Kinderarbeit <b>MUSS</b> <small>Kann</small> | <input checked="" type="checkbox"/> Verbot von Diskriminierung (Rohstoffproduktion) <b>MUSS</b> <small>Kann</small> |
| <input checked="" type="checkbox"/> Vereinigungsfreiheit <b>MUSS</b> <small>Kann</small>                           | <input checked="" type="checkbox"/> Gleiche Entlohnung (Rohstoffproduktion) <b>MUSS</b> <small>Kann</small>         |
| <input checked="" type="checkbox"/> Kollektivverhandlungen <b>MUSS</b> <small>Kann</small>                         |   |

§ 18 TVöG (Berücksichtigung sozialer Kriterien) (Textilproduktion)

Vergabeverordnung des Bundes, VgV §54 Abs. 2 Nr. 2-5 (Nachweisführung durch Gütezeichen)

**Umweltfreundlichkeit** +

**✓ Sozialverträglichkeit** +

**Glaubwürdigkeit des Gütezeichens** +

3 Gütezeichen beinhalten Ihre gewählten MUSS Kriterien

Suche speichern

Auswahl vergleichen

Produktstandard

|   | Erfüllung der Kann-Kriterien   |
|---|--|
| <b>BCI</b> Better Cotton Initiative (BCI) | Die Better Cotton Initiative (BCI) ist eine gemeinnützige Organisation mit dem Ziel, Umwelt- und Sozialbedingungen im Baumwollanbau zu verbessern. <input type="checkbox"/>  |
| Cotton made in Africa (CmiA)              | Cotton made in Africa (CmiA) ist eine Initiative der Aid by Trade Foundation, die sich zum Ziel gesetzt hat, die Lebensbedingungen afrikanischer Baumwollproduzenten zu verbessern. CmiA richtet sich an Kleinbauern. Die Verifizierung durch CmiA soll ihnen den Einstieg in den Massenmarkt <input type="checkbox"/> |
| Fairtrade - Baumwolle                     | Fairtrade Certified Cotton ist das Siegel von Fairtrade International für den Baumwollanbau. Es richtet sich an Kleinbauern. Durch das Siegel möchte die Nichtregierungsorganisation Fairtrade International ihre Lebens- und Arbeitsbedingungen verbessern. <input type="checkbox"/>                                  |

Auswahl vergleichen

## Die Produktsuche mit dem „Gütezeichenfinder“ am Beispiel T-Shirts + Rechtsrahmen NRW:

- Kriterien für Gütezeichen setzen
- Verbliebene Gütezeichen vergleichen
- Textbausteine zu den Kriterien
- Anbieterunternehmen zu den Gütezeichen





Personalisierte Benachrichtigung Über den Kompass Beschaffung als KMU Kontakt & Impressum

KOMMUNALER KOMPASS | **PRODUKTSUCHE** | NACHHALTIGKEIT IM BESCHAFFUNGSPROZESS | GÜTEZEICHEN | GRUNDLAGENWISSEN

## Bekleidung & Textilien

# T-Shirts

CPV-Code 18331000-9

Zurück zur Auswahl des Bundeslandes

## Nordrhein-Westfalen

### Ihre Suchanfrage

Welchen Anforderungen soll das Gütezeichen entsprechen?

#### ✓ Gesetzliche Vorgaben und Empfehlungen

- § 18 TVöG (Berücksichtigung sozialer Kriterien) (Baumwollanbau)
  - Verbot von Kinderarbeit (Mindestalter ILO 138) **Muss** Kann  Verbot von Zwangsarbeit **Muss** Kann
  - Verbot der schlimmsten Formen von Kinderarbeit **Muss** Kann  Verbot von Diskriminierung **Muss** Kann
  - Vereinigungsfreiheit **Muss** Kann  Kollektivverhandlungen **Muss** Kann
  - Kollektivverhandlungen **Muss** Kann  Gleiche Entlohnung **Muss** Kann
- § 18 TVöG (Berücksichtigung sozialer Kriterien) (Textilproduktion)
- Vergabeverordnung des Bundes, VgV §54 Abs. 2 Nr. 2-5 (Nachweisführung durch Gütezeichen)

#### Umweltfreundlichkeit

#### ✓ Sozialverträglichkeit

#### Glaubwürdigkeit des Gütezeichens

3 Gütezeichen beinhalten Ihre gewählten MUSS Kriterien

### Produktstandard

| Gütezeichen | Produktstandard   | Erfüllung der Kann-Kriterien |
|-------------|---|------------------------------|
|             | Better Cotton Initiative (BCI) <ul style="list-style-type: none"> <li>Die Better Cotton Initiative (BCI) ist eine gemeinnützige Organisation mit dem Ziel, Umwelt- und Sozialbedingungen im Baumwollanbau zu verbessern.</li> </ul>   | <input type="checkbox"/>     |
|             | Cotton made in Africa (CmiA) <ul style="list-style-type: none"> <li>Cotton made in Africa (CmiA) ist eine Initiative der Aid by Trade Foundation, die sich zum Ziel gesetzt hat, die Lebensbedingungen afrikanischer Baumwollproduzenten zu verbessern. CmiA richtet sich an Kleinbauern. Die Verifizierung durch CmiA soll ihnen den Einstieg in den Massenmarkt erleichtern.</li> </ul> | <input type="checkbox"/>     |
|             | Fairtrade - Baumwolle <ul style="list-style-type: none"> <li>Fairtrade Certified Cotton ist das Siegel von Fairtrade International für den Baumwollanbau. Es richtet sich an Kleinbauern. Durch das Siegel möchte die Nichtregierungsorganisation Fairtrade International ihre Lebens- und Arbeitsbedingungen verbessern.</li> </ul>  | <input type="checkbox"/>     |

Auswahl vergleichen

#### ✓ Sozialverträglichkeit

##### Welche Keriensets sollen angewendet werden?

- Empfehlung der Bundesregierung für den Rohstoffanbau (Baumwolle)
- Empfehlung der Bundesregierung für die Textilproduktion
- Förderung existenzsichernder Löhne in der Textilproduktion
- Verbindliche Einhaltung der ILO Kernarbeitsnormen im Rohstoffanbau (Baumwolle)
- Verbindliche Einhaltung der ILO Kernarbeitsnormen in der Textilproduktion

#### ✓ Erweiterte Kriterienauswahl

### Arbeiterrechte

#### Grundlegende Arbeitnehmerrechte

##### Kinderarbeit

- Verbot von Kinderarbeit (Mindestalter ILO 138) **Muss** Kann
- Verbot der schlimmsten Formen von Kinderarbeit **Muss** Kann
- Unterstützung von ehemaligen Kinderarbeitern
- Erfassung des Alters
- Umgang mit jungen Arbeitnehmern

##### Löhne und Zuschüsse

- Zahlung existenzsichernder Löhne
- Zahlung des gesetzlichen Mindestlohns
- Bezahlte Überstunden
- Bezahlter Urlaub
- Form der Bezahlung

##### Verbot von Belästigung und Missbrauch (Herstellungphase)

- Verbot von Belästigung und Missbrauch (Herstellungphase)

##### Gesundheit und Sicherheit am Arbeitsplatz

- Gesundheit und Sicherheit in der Landwirtschaft
- Schulungen zur Arbeitssicherheit
- Notfallmanagementplan
- Arbeitsschutz-Managementsystem (Rohstoffproduktion)
- Medizinische Grundversorgung (Rohstoffproduktion)
- Behandlungskosten (Rohstoffproduktion)

### Ethisches Wirtschaften

#### Wirtschaftliche Entwicklung und faire Geschäftspraktiken

##### Wirtschaftliche Nachhaltigkeit

- Schulungen für Arbeitnehmer
- Wirtschaftliche Lebensfähigkeit





Personalisierte Benachrichtigung Über den Kompass Beschaffung als KMU Kontakt & Impressum

KOMMUNALER KOMPASS | **PRODUKTSUCHE** | NACHHALTIGKEIT IM BESCHAFFUNGSPROZESS | GÜTEZEICHEN | GRUNDLAGENWISSEN

## Bekleidung & Textilien

### T-Shirts

CPV-Code 18331000-9

Zurück zur Auswahl des Bundeslandes

## Nordrhein-Westfalen

### Ihre Suchanfrage

Welchen Anforderungen soll das Gütezeichen entsprechen?

#### ✓ Gesetzliche Vorgaben und Empfehlungen

- § 18 TVöG (Berücksichtigung sozialer Kriterien) (Baumwollanbau)
  - Verbot von Kinderarbeit (Mindestalter ILO 138) **Muss** Kann  Verbot von Zwangsarbeit **Muss** Kann
  - Verbot der schlimmsten Formen von Kinderarbeit **Muss** Kann  Verbot von Diskriminierung **Muss** Kann
  - Vereinigungsfreiheit **Muss** Kann  Kollektivverhandlungen **Muss** Kann
- § 18 TVöG (Berücksichtigung sozialer Kriterien) (Textilproduktion)
- Vergabeverordnung des Bundes, VgV §54 Abs. 2 Nr. 2-5 (Nachweisführung durch Gütezeichen)

#### Umweltfreundlichkeit

#### ✓ Sozialverträglichkeit

#### Glaubwürdigkeit des Gütezeichens

3 Gütezeichen beinhalten Ihre gewählten MUSS Kriterien

### Produktstandard

| Gütezeichen | Produktstandard  | Erfüllung der Kann-Kriterien |
|-------------|--|------------------------------|
|             | Better Cotton Initiative (BCI)<br>Die Better Cotton Initiative (BCI) ist eine gemeinnützige Organisation mit dem Ziel, Umwelt- und Sozialbedingungen im Baumwollanbau zu verbessern.   | <input type="checkbox"/>     |
|             | Cotton made in Africa (CmiA)<br>Cotton made in Africa (CmiA) ist eine Initiative der Aid by Trade Foundation, die sich zum Ziel gesetzt hat, die Lebensbedingungen afrikanischer Baumwollproduzenten zu verbessern. CmiA richtet sich an Kleinbauern. Die Verifizierung durch CmiA soll ihnen den Einstieg in den Massenmarkt erleichtern. | <input type="checkbox"/>     |
|             | Fairtrade - Baumwolle<br>Fairtrade Certified Cotton ist das Siegel von Fairtrade International für den Baumwollanbau. Es richtet sich an Kleinbauern. Durch das Siegel möchte die Nichtregierungsorganisation Fairtrade International ihre Lebens- und Arbeitsbedingungen verbessern.  | <input type="checkbox"/>     |

Auswahl vergleichen

#### ✓ Sozialverträglichkeit

##### Welche Kriterienensets sollen angewendet werden?

- Empfehlung der Bundesregierung für den Rohstoffanbau (Baumwolle)
- Empfehlung der Bundesregierung für die Textilproduktion
- Förderung existenzsichernder Löhne in der Textilproduktion
- Verbindliche Einhaltung der ILO Kernarbeitsnormen im Rohstoffanbau (Baumwolle)
- Verbindliche Einhaltung der ILO Kernarbeitsnormen in der Textilproduktion

#### ✓ Erweiterte Kriterienauswahl

### Arbeiterrechte

#### Grundlegende Arbeitnehmerrechte

- Verbot von Kinderarbeit (Mindestalter ILO 138) **Muss** Kann
- Verbot der schlimmsten Formen von Kinderarbeit **Muss** Kann
- Unterstützung von ehemaligen Kinderarbeitern
- Erfassung des Alters
- Umgang mit jungen Arbeitnehmern
- Löhne und Zuschüsse**
- Zahlung existenzsichernder Löhne
- Zahlung des gesetzlichen Mindestlohns
- Bezahlte Überstunden
- Bezahlter Urlaub
- Form der Bezahlung

#### Verbot von Belästigung und Missbrauch (Herstellungphase)

- Verbot von Belästigung und Missbrauch (Herstellungphase)

#### Gesundheit und Sicherheit am Arbeitsplatz

- Gesundheit und Sicherheit in der Landwirtschaft
- Schulungen zur Arbeitssicherheit
- Notfallmanagementplan
- Arbeitsschutz-Managementsystem (Rohstoffproduktion)

#### Medi- Gütezeichenvergleich

- Beha

#### Ethis-

#### Wirtsch

#### Wirtsch

- Schu

- Wirts

Diese Ansicht ist noch nicht umgesetzt. Die hier gezeigten Bewertungen sind beispielhaft. In der fertigen Version wird es möglich sein, die Standards bis hinunter zur Kriterienebene zu vergleichen.

#### Gütezeichen



Sektor

Lebenszyklus

Neue Anforderungen

**Muss** Mindestalter / ILO 138

**Muss** Verbot der schlimmsten Formen von Kinderarbeit / ILO 182

**Muss** Verbot von Zwangsarbeit

**Muss** Nichtdiskriminierung

**Muss** Recht auf Vereinigungsfreiheit

**Muss** Recht auf Kollektivverhandlungen

**Muss** Erfassung des Alters

#### Sozialverträglichkeit





[Zurück zur Auswahl des Bundeslandes](#)

## Nordrhein-Westfalen

### Ihre Suchanfrage

Welchen Anforderungen soll das Gütezeichen entsprechen?

[Ausschreibungsbeispiele aus Nordrhein-Westfalen](#)  
[Relevante Gesetze und Vorgaben](#)  
[So funktioniert der Gütezeichen-Finder](#)  
[Haftungsausschluss](#)

#### ✓ Gesetzliche Vorgaben und Empfehlungen

- § 18 TVoG (Berücksichtigung sozialer Kriterien) (Baumwollanbau)
  - Verbot von Kinderarbeit (Mindestalter ILO 138) Muss
  - Verbot der schlimmsten Formen von Kinderarbeit Muss
  - Vereinigungsfreiheit Muss
  - Kollektivverhandlungen Muss
  - Verbot von Zwangsarbeit Muss
  - Verbot von Diskriminierung (Rohstoffproduktion) Muss
  - Gleiche Entlohnung (Rohstoffproduktion) Muss
- § 18 TVoG (Berücksichtigung sozialer Kriterien) (Textilproduktion)
- Vergabeverordnung des Bundes, VgV

- Umweltfreundlichkeit**
- ✓ **Sozialverträglichkeit**
- Glaubwürdigkeit des Güte**

3 Gütezeichen beinhalten Ihr

#### Produktstandard

**BCI** Better Cotton Initia



Cotton made in Afr



Fairtrade - Baumw

## Formulierungshilfen zur Ausschreibung der gewählten Mindestanforderungen

[Hilfe](#)

- Einhaltung des Mindestalters für minderjährige Beschäftigte, gemäß den Vorgaben des Übereinkommens 138 der Internationalen Arbeitsorganisation (ILO).
- Verbot der schlimmsten Formen von Kinderarbeit, gemäß Übereinkommen 182 der Internationalen Arbeitsorganisation (ILO).
- Gewährleistung des Vereinigungsrechtes und Schutz des Vereinigungsrechtes, gemäß Übereinkommen 87 der Internationalen Arbeitsorganisation (ILO).
- Gewährleistung des Vereinigungsrechtes und des Rechtes zu Kollektivverhandlungen gemäß Übereinkommen 98 der Internationalen Arbeitsorganisation (ILO).
- Verbot von Zwangs- und Pflichtarbeit gemäß Übereinkommen 29 und 105 der Internationalen Arbeitsorganisation (ILO).
- Zahlung gleicher Löhne für die gleichwertige Arbeit von Männer und Frauen, entsprechend Übereinkommen 100 der Internationalen Arbeitsorganisation (ILO).
- Verbot von Diskriminierung auf Grund von Rasse, Hautfarbe, Geschlecht, Glaubensbekenntnis, politischer Meinung, nationaler Abstammung oder sozialer Herkunft, entsprechend Übereinkommen Nr. 111: "Übereinkommen über die Diskriminierung in Beschäftigung oder Beruf" der Internationalen Arbeitsorganisation (ILO)

[Kriterien ausgeben \(.docx\)](#)

[Auswahl vergleichen](#)



Personalisierte Benachrichtigung Über den Kompass Beschaffung als KMU Kontakt & Impressum

KOMMUNALER KOMPASS | PRODUKTSUCHE | NACHHALTIGKEIT IM BESCHAFFUNGSPROZESS | GÜTEZEICHEN | GRUNDLAGENWISSEN

Bekleidung & Textilien

## T-Shirts

CPV-Code 18331000-9

Zurück zur Auswahl des Bundeslandes

### Nordrhein-Westfalen

Ihre Suchanfrage

Welchen Anforderungen soll das Gütezeichen entsprechen?

#### ✓ Gesetzliche Vorgaben und Empfehlung

- § 18 TVöG (Berücksichtigung sozialer Kriterien) (Baumwolle)
- Verbot von Kinderarbeit (Mindestalter 13) (I)
- Verbot der schlimmsten Formen von Kinderarbeit (I)
- Vereinigungsfreiheit (I)
- Kollektivverhandlungen (I)
- § 18 TVöG (Berücksichtigung sozialer Kriterien) (Textilien)
- Vergabeverordnung des Bundes, VgV

#### Umweltfreundlichkeit

#### ✓ Sozialverträglichkeit

#### Glaubwürdigkeit des Gütezeichens

3 Gütezeichen beinhalten Ihr

Produktstandard

Better Cotton Initiative

Cotton made in Africa

Fairtrade - Baumwolle

### Folgende Firmen bieten Textilien mit den von Ihnen gefundenen Gütezeichen an

| Firma  | Ansprechpartner  | Gütezeichen für dieses Produkt                                     |
|--|--|--|
| <a href="#">KWINTET GERMANY GmbH</a>                           | Anke Schwarzer<br>Telefon: 0049 541 9170108, E-Mail: <a href="mailto:anke.schwarzer@kwintet.com">anke.schwarzer@kwintet.com</a>    | Fair Wear Foundation (FWF)   |
| <a href="#">GREIFF Mode GmbH &amp; Co. KG</a>                  | Carsten Lages<br>Telefon: 0049 951 405 225, E-Mail: <a href="mailto:c.lages@greiff.de">c.lages@greiff.de</a>                       | Fair Wear Foundation (FWF)   |
| <a href="#">Fairtrademerch D. Finke &amp; S. Laustroer GbR</a> | David Finke<br>Telefon: 0049 521 58 49 720, E-Mail: <a href="mailto:contact@fairtrademerch.com">contact@fairtrademerch.com</a>     | Fair Wear Foundation (FWF)   |
| <a href="#">HaVeP Workwear</a>                                 | Elvira Loonen<br>Telefon: 0031 13531 33 74, E-Mail: <a href="mailto:e.loonen@havep.com">e.loonen@havep.com</a>                     | Fair Wear Foundation (FWF)   |
| <a href="#">Vaude Sport GmbH &amp; Co. KG</a>                  | Hilke Anna Patzwall<br>Telefon: 0049 7542 5306 255, E-Mail: <a href="mailto:Hilke.Patzwall@vaude.com">Hilke.Patzwall@vaude.com</a> | Fair Wear Foundation (FWF)   |
| <a href="#">ecocarrots</a>                                     | Nora Papajewski<br>Telefon: 0049 711 60 30 61, E-Mail: <a href="mailto:info@eco-carrots.de">info@eco-carrots.de</a>                | Fair Wear Foundation (FWF), GOTS (Global Organic Textile Standard) |
| <a href="#">MADNESS GmbH</a>                                   | Peer Meyer<br>Telefon: 0049 4188 894913, E-Mail: <a href="mailto:meyer@madness-online.com">meyer@madness-online.com</a>            | Fair Wear Foundation (FWF), GOTS (Global Organic Textile Standard) |
| <a href="#">Maier Sports GmbH</a>                              | Peter Hanel<br>Telefon: 0049 7024 80000, E-Mail: <a href="mailto:Peter.Hanel@maier-sports.de">Peter.Hanel@maier-sports.de</a>      | Fair Wear Foundation (FWF)   |

### Formular

#### Einhaltung

#### Verbot

#### Gewährleistung

Gewährleistung des Vereinigungsrechtes und des Rechtes zu Kollektivverhandlungen gemäß Übereinkommen 98 der Internationalen Arbeitsorganisation (ILO).

Verbot von Zwangs- und Pflichtarbeit gemäß Übereinkommen 29 und 105 der Internationalen Arbeitsorganisation (ILO).

Zahlung gleicher Löhne für die gleichwertige Arbeit von Männern und Frauen, entsprechend Übereinkommen 100 der Internationalen Arbeitsorganisation (ILO).

Verbot von Diskriminierung auf Grund von Rasse, Hautfarbe, Geschlecht, Glaubensbekenntnis, politischer Meinung, nationaler Abstammung oder sozialer Herkunft, entsprechend Übereinkommen Nr. 111: "Übereinkommen über die Diskriminierung in Beschäftigung oder Beruf" der Internationalen Arbeitsorganisation (ILO)

Kriterien ausgeben (.docx)

Auswahl vergleichen



## Wie integriere ich Nachhaltigkeit in meinen Beschaffungsprozess?

Es gibt vielfältige Möglichkeiten, nachhaltige Kriterien in den Beschaffungsprozess zu integrieren. Basierend auf Kernprinzipien nachhaltiger Beschaffung können diese Tipps Ihnen helfen, soziale und ökologische Aspekte im Beschaffungsprozess systematisch zu berücksichtigen.

### A. Bedarfsanalyse



### B. Marktanalyse



Die Marktanalyse ist Ihre Möglichkeit, einen Überblick über die vorhandenen Alternativen zu gewinnen und ggf. mit dem Markt in den Dialog zu treten. Eine einfache (Internet-)Recherche reicht bei einigen Produkten aus. Aber gerade bei komplexen Produkten oder Dienstleistungen lohnt es sich, die Marktteilnehmer zur Mitarbeit zu animieren.

Folgende Maßnahmen können bei der Marktanalyse getroffen werden:

- Informationsveranstaltungen für Unternehmen zur Vergabepraxis allgemein und den anstehenden Vergabeverfahren im Besonderen
- Messebesuche und Informationsgespräche mit Anbietern
- Sammeln von Informationen zu Produkten, die Gütezeichen und Standards unterliegen – Vergleichen Sie diese in Gütezeichen-Finder!
- Veröffentlichung von Vorabinformationen mit den geforderten Nachhaltigkeitskriterien
- Sonderungsgespräche mit langjährigen Vertragspartnern: Welche zusätzlichen ökologischen und sozialen Anforderungen werden in kommenden Ausschreibungen gestellt? Welche dieser Anforderungen können in bereits laufende Verträge integriert werden?
- Analyse: Welche Produkte bzw. Produktteile haben besonders hohe soziale und ökologische Risiken? Hier können externe Experten von Forschungsinstituten oder Nichtregierungsorganisationen befragt werden. Bei größeren Anschaffungen mit Innovationscharakter können auch wissenschaftliche Studien in Auftrag gegeben werden.

Alle Aktivitäten während der Marktanalyse und des Dialogs mit Marktteilnehmern müssen transparent gestaltet und für alle potentiellen Anbietenden zugänglich sein. Keine dieser Aktivitäten darf die Teilnahmemöglichkeiten eines Anbieters an der Ausschreibung einschränken (z.B. durch Informationen, die nur während eines Workshops weitergegeben wurden). Auch dürfen potentiellen Anbietenden keine Vorteile im Vergabeprozess verschafft werden (z.B. dadurch dass technische Präferenzen für ein bestimmtes Produkt gebäuert wurden). Alle Marktanalyseaktivitäten und -ergebnisse sollten entsprechend in der Vergabeakte dokumentiert werden.

### C. Auftragsgegenstand



### D. Leistungsbeschreibung



### E. Ausschlusskriterien & Eignungsprüfung



### F. Zuschlagskriterien



### G. Auftragsausführung



### H. Vertragsmanagement und -monitoring



## Nachhaltigkeit im Beschaffungsprozess

➔ Wie können in den unterschiedlichen Phasen einer Beschaffung Nachhaltigkeitsaspekte berücksichtigt werden?





## Gütezeichen weisen den Weg zur Nachhaltigkeit

### Gütezeichen als Wegweiser für nachhaltige Kaufentscheidungen

Gütezeichen sind ein wichtiges Instrument, um weltweit nachhaltige Produktion zu fördern. Durch die zunehmende Anzahl an Zertifikaten, Siegeln und Standards wird es jedoch immer schwerer, den Überblick zu behalten. Der Kompass Nachhaltigkeit schafft Transparenz und dient Nutzern als kompetente Navigationshilfe in der Welt der Gütezeichen.



### Welche Gütezeichen kann ich nutzen?

Sozial- und Umweltsiegel erleichtern den Einstieg in die nachhaltige Beschaffung und können Ihnen als hilfreicher Nachweis dienen. Wählen Sie aus, ob Sie eine Liste aller Gütezeichen sehen möchten, oder ob Sie nach Gütezeichen für ein bestimmtes Produkt suchen.

ALLE GÜTEZEICHEN
ZUR PRODUKTSUCHE

### Nachhaltigkeitsstandards vergleichen und bewerten

Die Vielzahl der verschiedenen Standards sorgt bei Einkäuferinnen und Einkäufern oft für Verwirrung. Wie glaubwürdig ein Standard wirklich ist, können Sie bald über ein Vergleichsinstrument analysieren. Was sich dahinter verbirgt, erfahren Sie in diesem Video.

Bewertung und Vergleich von Standards



01 02 03 04 05 06 07 08



## Gütezeichen

➔ Vergleich von Gütezeichen

➔ Erklärfilme und FAQ zu Standards





## Soziale und ökologische Herausforderungen

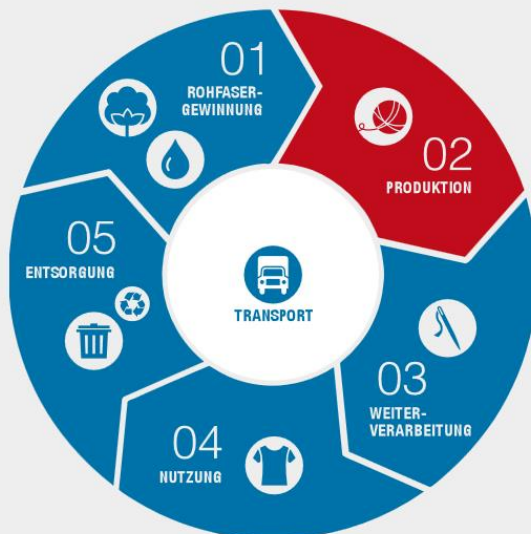


### Was Sie bei der Beschaffung von Bekleidung & Textilien beachten müssen

Die öffentliche Verwaltung hat einen hohen Anteil am Einkauf von Textilien und Bekleidung für funktionelle und repräsentative Arbeitsbekleidung sowie Schutzbekleidung ([Respiro Projekt](#)). Insgesamt 2.749 Millionen Euro Umsatz machte die Berufsbekleidungsindustrie in Deutschland im Jahr 2012 ([GfR](#)).

Erfahren Sie mehr über die sozialen und ökologischen Herausforderungen bei der Produktion von Bekleidung und Textilien. Durch einen bewussten Einkauf können Sie nachhaltigere Produktionsprozesse unterstützen. Dies reduziert beispielsweise den Einsatz von Chemikalien und stärkt die Rechte der Arbeitenden.

Allgemeine Hinweise zum Einkaufsprozess finden Sie [hier](#).



### 02 Produktion

Während der Produktion von Textilien werden Rohfasern zu Garnen und Stoffen verarbeitet. Daraus ergeben sich u.a. folgende ökologische und soziale Herausforderungen:

#### Ökologische Herausforderungen

- unsachgemäßer Einsatz von Chemikalien
- hoher Energiebedarf

#### Soziale Herausforderungen

- geringe Löhne
- gesundheitliche Schäden durch fehlende Sicherheitsvorkehrungen im Umgang mit Chemikalien und Maschinen
- Kinder- und Zwangsarbeit

## Grundlagenwissen

→ Welche Themen soll ich beachten?

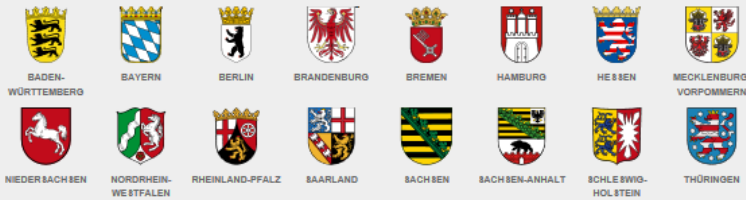
Soziale und ökologische Herausforderungen der wichtigsten Produktgruppen





Im Kommunalen Kompass finden Sie Informationen und Ausschreibungsbeispiele für Ihren individuellen, nachhaltigen Beschaffungsprozess.

Welche Landesgesetzgebung ist für Ihren Beschaffungsprozess relevant?



Welches Produkt möchten Sie nachhaltig beschaffen?

Über die Produktsuche erfahren Sie, aus welchem Bundesland es Textbausteine und Ausschreibungsbeispiele für das von Ihnen zu beschaffende Produkt gibt.

Off gesucht: [T-Shirts](#) [Druckpapier](#) [Visitenkarten](#)

Personalisierte Benachrichtigung

Sie möchten immer auf dem Laufenden bleiben?

Wir informieren Sie zu Aktualisierungen in Ihrem individuellen Interessengebiet:




ABONNIEREN

Mit freundlicher Genehmigung der [Kompetenzstelle für Nachhaltige Beschaffung](#)

Sie suchen Veranstaltungsangebote zu nachhaltigem Beschaffungswesen?

[16. September 2015 11. Fachtagung IT-Beschaffung - 16. - 17. September 2015, Berlin](#)

[21. September 2015 Preisverleihung zum Wettbewerb Hauptstadt des Fairen Handels - 21. September 2015, Roetбок](#)

[17. September 2015 15 Jahre ÖKOPROFIT in NRW - 17. September 2015, Düsseldorf](#)

[22. September 2015 Unternehmen + Natur = Chance Stadtnatur - 22. September 2015, Nürnberg](#)

← vorherige Seite

Seite -1- 2 3 4 5 6 7 8 9 10 11

nächste Seite →

## Kommunaler Kompass

➔ Auswahl des Bundeslandes

➔ Übergang zur Produktsuche

➔ Bestellung einer persönlichen Benachrichtigung über Aktualisierungen

➔ Terminhinweise





## Kommunaler Kompass

- ➔ **Produktgruppen, zu denen bereits Textbausteine und Beispiele aus Ihrem Bundesland eingestellt wurden**
- ➔ **Übergang zur Produktsuche (grün)**
- ➔ **Rahmenbedingungen und Beispiele aus Ihrem Bundesland: Ratsbeschlüsse, Dienstanweisungen, Leitlinien etc.**
- ➔ **Terminhinweise für das Bundesland**



KOMPASS NACHHALTIGKEIT

Personaleinsatzberatung Über den Kompass Beschaffung als KfU Kontakt & Impressum

KOMMUNALER KOMPASS 8.8

PRODUKTBUCHHE NACHHALTIGKEIT IM BE-SCHAFFUNGSPROZESS 8.8 GÜTEZEICHEN GRUNDLAGENWISSEN

Nordrhein-Westfalen

## Arbeitsbekleidung

CPV-Code 18110900-4

### Leistungsbeschreibung in der Praxis

In den folgenden Angaben werden soziale und ökologische Kriterien vorgeschlagen, die Sie in Ihre Vergabeunterlagen aufnehmen können. Es wird angegeben, wie Sie diese Kriterien einsetzen können. Dabei wurden die rechtlichen Rahmenbedingungen Ihres Bundeslandes berücksichtigt. Es werden nur Kriterien genannt, zu denen uns Anbieter bekannt sind, die diese erfüllen können.

Wir möchten Sie darauf aufmerksam machen, dass es sich bei diesen Angaben um Hinweise handelt, wie Sie einen nachhaltigen Beschaffungsprozess ausrichten können. Wir bemühen uns um möglichst große Aktualität und erstellen die Angaben nach bestem Wissen. Dennoch sind die Angaben verwendenden kommunalen Stellen selbst verantwortlich für eine rechtssichere Vergabe.

- Welche Kriterien kann ich in Nordrhein-Westfalen für dieses Produkt setzen? +
- Welche Kriterien haben Kommunen in Nordrhein-Westfalen bereits verwendet? +

### Wer kennt sich mit diesem Produkt besonders gut aus?

- Antonia Mertsching, Entwicklungspolitisches Netzwerk Sachsen**  
Anspruchspartner für Sachsen  
Experte für Textilien  
Telefon 0049 351 49233 61  
E-Mail: [antonia@einzelnet-sachsen.de](mailto:antonia@einzelnet-sachsen.de)
- Christian Wimmerger, Christliche Initiative Romero e.V.**  
Experte für Textilien  
Telefon 0049 251 195 03  
E-Mail: [wimmerger@ciromero.de](mailto:wimmerger@ciromero.de)
- Johanna Finke, Christliche Initiative Romero e.V.**  
Experte für Textilien  
Telefon 0049 251 195 03  
E-Mail: [finke@ciromero.de](mailto:finke@ciromero.de)
- Marie-Luise Lämmle, FEINNET e.V.**  
Experte für Textilien  
Telefon 0049 228 9091 7308  
E-Mail: [beschaffung@feinnet.de](mailto:beschaffung@feinnet.de)
- Martin Finke, Eine Welt e.V. Leipzig**  
Anspruchspartner für Sachsen  
Experte für Textilien  
Telefon 0049 341 250043  
E-Mail: [mfinke@einewelt-leipzig.de](mailto:mfinke@einewelt-leipzig.de)

### Gibt es Anbieter für dieses Produkt, die Ihre Ansprüche an Nachhaltigkeitsstandards erfüllen können?

Gleichen Sie ab, welche Gütezeichen Ihre Ausschreibungskriterien nachweisen und sehen Sie nach, ob es ausreichend Anbieter gibt, die diese erfüllen. Die zugrundeliegenden Kriterien im sozialen und ökologischen Bereich können von Gütezeichen zu Gütezeichen sehr unterschiedlich sein. Nutzen Sie für den Abgleich den [Gütezeichen-Finder](#) und den [Vergleich der Gütezeichen](#) im Kompass Nachhaltigkeit – diese Angebote befinden sich jedoch aktuell noch im Aufbau und sind daher noch nicht für alle Produktgruppen verfügbar.

Die untenstehende Auflistung von Firmen ist keine vollständige Übersicht, sie dient nur für einen ersten Überblick und beruht auf Angaben der Unternehmen. Bitte prüfen Sie selbst, ob das Unternehmen das von Ihnen gewünschte Produkt aktuell auch mit einem von Ihnen akzeptierten Gütezeichen anbieten kann.

| Firma  | Anspruchspartner   | Gütezeichen für dieses Produkt |
|--|--|--------------------------------|
| <b>SPEUNDE (Einzelteile)</b>                         | Stefan Niehammer<br>Telefon: 0049 7623 46 92 67 21, E-Mail: <a href="mailto:stefan.niehammer@speunde.com">stefan.niehammer@speunde.com</a> |                                |
| <b>ATAKORA Fotogeschäft GmbH (Fashion für Teams)</b> | Christian Barthel<br>Telefon: 0049 40 2376 755 42, E-Mail: <a href="mailto:cp@fashionforteam.de">cp@fashionforteam.de</a>                  |                                |
| <b>Bierbaum-Praxen GmbH &amp; Co. KG</b>             | Ute Müller<br>Telefon: 0049 521 16 940 437, E-Mail: <a href="mailto:u.mueller@bierbaum-praxen.de">u.mueller@bierbaum-praxen.de</a>         |                                |

KOMMUNALER KOMPASS 8.8 | PRODUKTBUCHHE | NACHHALTIGKEIT IM BE-SCHAFFUNGSPROZESS 8.8 | GÜTEZEICHEN | GRUNDLAGENWISSEN

Nordrhein-Westfalen

## Arbeitsbekleidung

CPV-Code 18110900-4

### Leistungsbeschreibung in der Praxis

In den folgenden Angaben werden soziale und ökologische Kriterien vorgeschlagen, die Sie in Ihre Vergabeunterlagen aufnehmen können. Es wird angegeben, wie Sie diese Kriterien einsetzen können. Dabei wurden die rechtlichen Rahmenbedingungen Ihres Bundeslandes berücksichtigt. Es werden nur Kriterien genannt, zu denen uns Anbieter bekannt sind, die diese erfüllen können.

Wir möchten Sie darauf aufmerksam machen, dass es sich bei diesen Angaben um Hinweise handelt, wie Sie einen nachhaltigen Beschaffungsprozess ausrichten können. Wir bemühen uns um möglichst große Aktualität und erstellen die Angaben nach bestem Wissen. Dennoch sind die Angaben verwendenden kommunalen Stellen selbst verantwortlich für eine rechtssichere Vergabe.

- Welche Kriterien kann ich in Nordrhein-Westfalen für dieses Produkt setzen? +
- Welche Kriterien haben Kommunen in Nordrhein-Westfalen bereits verwendet? -
- Bundesstadt Bonn +
- Dortmund -

Im Jahr 2015 konnte die **Stadt Dortmund** einen europaweiten Auftrag in Höhe von über 100.000 Euro zur Beschaffung von **Arbeits- und Schutzbekleidung** fair vergeben. Den Zuschlag erhielt ein Händler, in dessen Angebot sämtliche Hersteller mit der Mitgliedschaft in der Fair Wear Foundation oder mit dem Zertifikat Fairtrade Certified Cotton belegen konnten, dass sie glaubwürdige und ethisch bestätigte Schritte unternahmen, um Arbeitsrechtsverletzungen bei der Produktion von Berufsbekleidung auszuschließen.

Eine Ausschreibung nach sozialen Kriterien in diesem Umfang war nur möglich durch intensive interne Vorbereiten und die passenden äußeren Rahmenbedingungen. Bei einigen kleineren Vergabeverfahren und Pilotausreibungen nach sozialverantwortlichen Kriterien konnte die Stadt Dortmund bereits in der Vergangenheit Erfahrungen sammeln. So waren z.B. Blumenpräsente, Lebensmittel, Bälle und Dienstkleidung in geringeren Umfang sowie Kaffee und Tee bereits erfolgreich nach fairen Kriterien eingekauft worden.

Neben diesen Vorerfahrungen war für das Gelingen der **Musterauswahl für Dienst- und Schutzkleidung** die vertrauensvolle Zusammenarbeit der städtischen Verwaltung mit den Nichtregierungsorganisationen aus dem EU-Projekt „Jede Kommune zählt. Sozial gerechter Einkauf – jetzt!“, insbesondere der Christlichen Initiative Romero e.V., entscheidend. Die Kompetenz der Initiative war besonders hilfreich, um die wesentlichen Schwachstellen bei den Sozialstandards entlang der Lieferkette zu identifizieren und die Glaubwürdigkeit der von den Unternehmen eingereichten Nachweise zu beurteilen.

Im Leitfaden „Die Berücksichtigung von ILO-Kernarbeitsnormen und Kriterien des Fairen Handels beim Einkauf von Dienst- und Schutzkleidung“ sind die Erfahrungen aus dem Dortmunder Pilotprojekt beschrieben. Sie sollen als Basis für künftige Vorgänge und Verfahrensabläufe in der nachhaltigen Beschaffung dienen. Sie sollen auch andere Kommunen dazu anregen, sich auf den Weg zu einer nachhaltigen, sozial und ökologisch verantwortlichen Beschaffung zu machen.

Leitfaden der Stadt Dortmund und der Christlichen Initiative Romero e.V.

- [Leitfaden inklusive Anhang \(100 Seiten\)](#)
- [Leitfaden ohne Anhang \(36 Seiten\)](#)

Anhang

Formblätter (20 Seiten)

- a | Verpflichtungserklärung nach § 18 Tariftrue- und Vergabegesetz NRW zu fair gehandelten Produkten
- b | Verpflichtungserklärung nach § 18 Tariftrue- und Vergabegesetz NRW zur Beachtung der ILO-Kernarbeitsnormen
- c | Besondere Vertragsbedingungen zu LOS 1; Fair gehandelte Produkte
- d | Bestimmungen zur Einhaltung sozialer Standards bei der Herstellung der Bekleidung und Besondere Vertragsbedingungen zu LOS 2 bis 4

Leistungsverzeichnisse Arbeitsbekleidung (12 Seiten)

- a | Los 1 Arbeitsbekleidung: faire Produkte (T-Shirt)
- b | Los 2 Arbeitsbekleidung: Hemden, Hosen, Pullover, Westen

Die Entwicklung der Ausschreibung, der Vertragsbedingungen und Formblätter wurde juristisch begleitet. Ein entsprechendes Gutachten mit **rechtsdogmatischen Ausführungen** ist ebenfalls Teil des Anhangs.

Hinzu: **Rechtsdogmatische Gutachten** sind in der Vergabe, wie bei jeder Vergabe, ein zentraler Bestandteil der Vergabeverfahren und werden in der Regel erstellt. Diese Gutachten sind in der Regel für die Vergabe selbst und nicht für die Vergabeunterlagen selbst. Sie sind jedoch ein zentraler Bestandteil der Vergabeverfahren und werden in der Regel erstellt. Diese Gutachten sind in der Regel für die Vergabe selbst und nicht für die Vergabeunterlagen selbst.

Vor diesem Hintergrund wurde eine **Ergänzung zum Rechtsgutachten** verfasst.

[Ergänzung zum Rechtsgutachten \(3 Seiten\)](#)

Einwohnerzahl Dortmund gerundet: 588.000  
Anspruchspartner für Rückfragen zu Dortmund:  
Helga Jänsch  
Agenda-Büro der Stadt Dortmund  
E-Mail: [agenda@stddortmund.de](mailto:agenda@stddortmund.de)  
Telefon: 0231 50-22067



## Kontakt

**Ann-Kathrin Voge**

Telefon: 0228 20717 158

E-Mail: [ann-kathrin.voge@engagement-global.de](mailto:ann-kathrin.voge@engagement-global.de)

[www.service-eine-welt.de](http://www.service-eine-welt.de)



Kontakt Kompass Nachhaltigkeit bei der GIZ:

**Max Mangold**

Telefon: 0228 4460-3424

E-Mail: [max.mangold@giz.de](mailto:max.mangold@giz.de)



<http://oeffentlichebeschaffung.kompass-nachhaltigkeit.de>

