

# FAKTEN ZUM UNTERNEHMEN

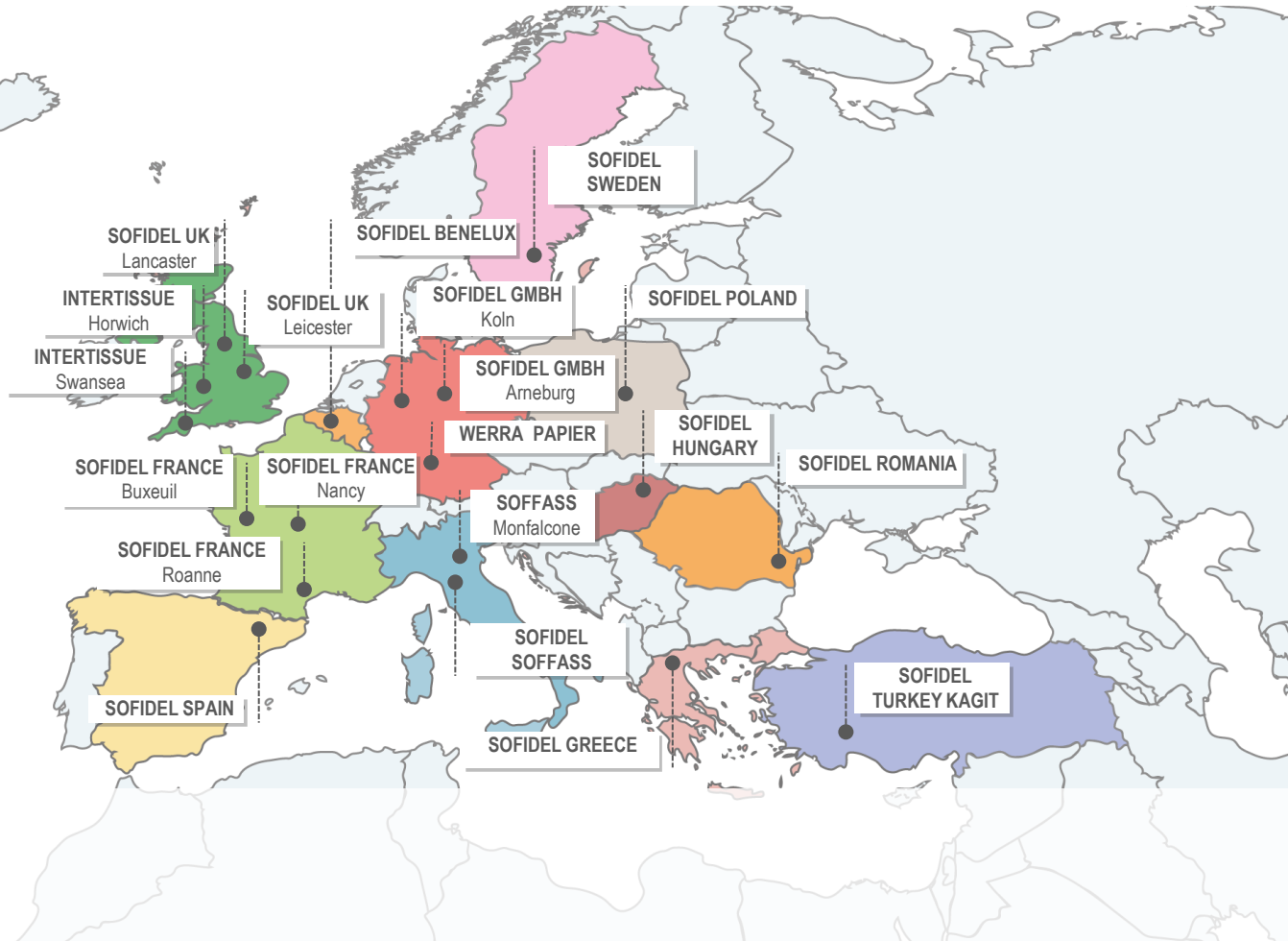
## DIE SOFIDEL UNTERNEHMENSGRUPPE

**Sofidel** ist die zweitgrößte Unternehmensgruppe Europas und weltweit der sechstgrößte Hersteller von Hygienepapieren, die für den Einsatz im Gesundheitswesen sowie in Privathaushalten (z.B. Toilettenpapier, Küchenrollen, Servietten, Taschentücher usw.) bestimmt sind.

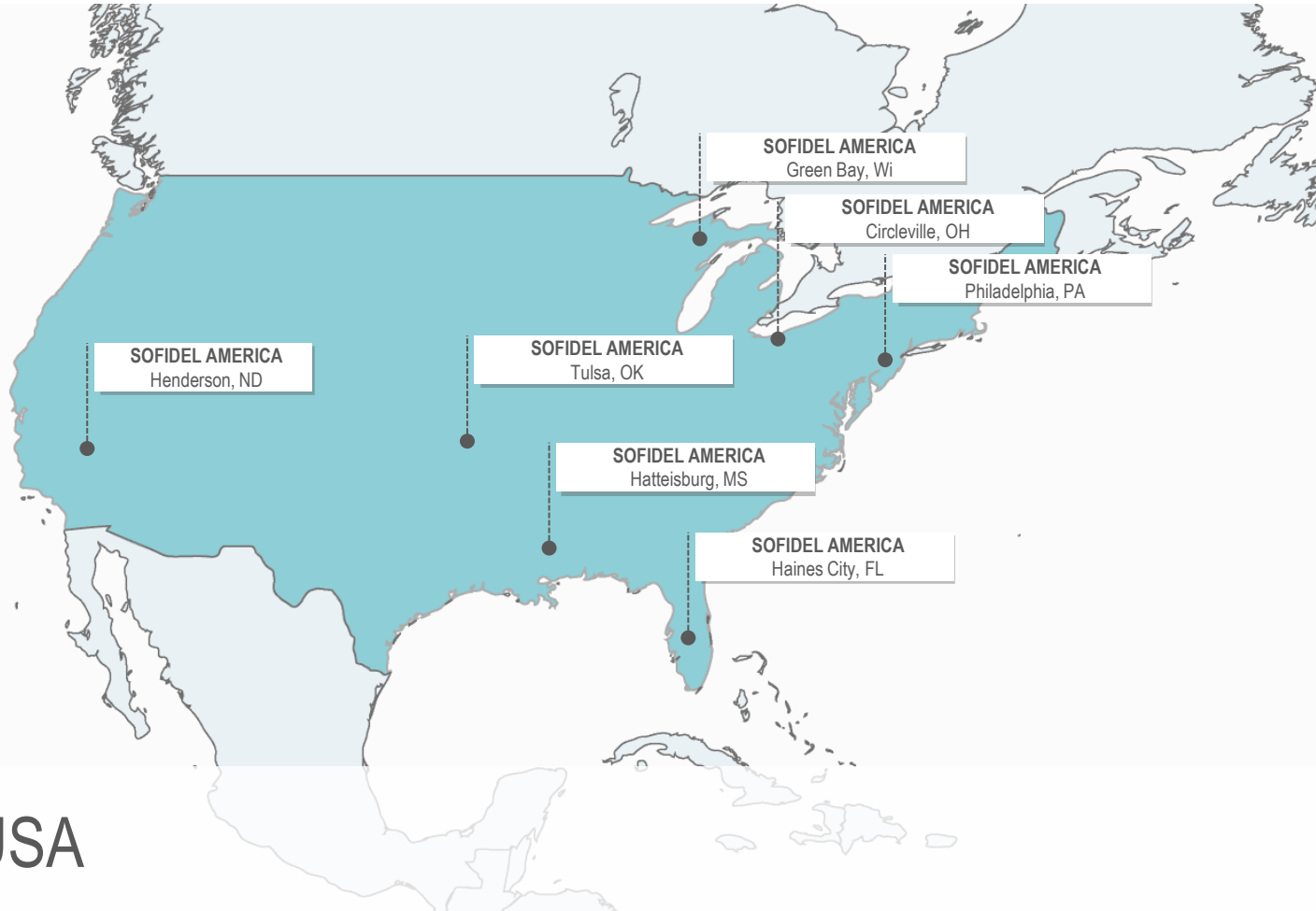
**Sofidel** wurde von den italienischen Familien **Stefani** und **Lazzareschi** im Jahre 1966 gegründet und kann auf mehr als ein halbes Jahrhundert an Geschichte und Erfahrung zurückblicken. Die Unternehmen der Gruppe sind **13 Ländern in Europa und den USA** vertreten und setzen im täglichen Geschäft kontinuierlich auf Nachhaltigkeit und Innovationen.

Die Unternehmensgruppe beschäftigt mehr als 6.000 Mitarbeiter in 19 Unternehmen und generiert einen Jahresumsatz von **1.809 Millionen Euro** bei einer Produktionskapazität von 1.058 000 Tonnen (Stand: Dezember 2015).





# EUROPE

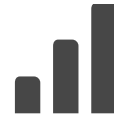


## FAKTEN



**6.000**

MITARBEITER



**1.809**

MILLIONEN € UMSATZ



**13**

LÄNDER



**1.058.000** TONS

JÄHRLICHE PRODUKTIONSKAPAZITÄT

# SOFIDEL UND NACHHALTIGKEIT

Durch sein Engagement für Nachhaltigkeit will Sofidel:

- seine Wettbewerbsfähigkeit mittel- bis langfristig erhöhen
- einen Beitrag zur Verbesserung der Lebensqualität aller Gesprächspartner und der Gemeinden, in denen sie tätig ist, erreichen
- eine zunehmend wichtige ökologische, soziale und wirtschaftliche Rolle übernehmen



FORESTS



PEOPLE



WATER



SAFETY



CLIMATE

Als Unternehmen, das im Bereich der Hygienepapier - Industrie, einem Sektor mit hohem Energieverbrauch, tätig ist, hat sich Sofidel entschlossen, sich in erster Linie für die ökologische Nachhaltigkeit zu engagieren.

Maßnahmen der ökologischen Nachhaltigkeit begünstigen globale Aspekte wie die Bekämpfung des Klimawandels, das Engagement für den Schutz des Waldbestandes und die Optimierung der Nutzung von Wasserressourcen.



**KAMPF GEGEN  
DEN  
KLIMAWANDEL**



**ENGAGEMENT ZUM  
SCHUTZ DES  
WALDBESTANDES**



**OPTIMIERUNG DER  
NUTZUNG DER  
WASSER-  
RESSOURCEN**



## ERGEBNISSE DER NACHHALTIGKEIT

**-19,1%**

REDUKTION DER CO2  
AUSSTÖßE (2009/2015)

### REDUKTION DER CO2-EMISSIONEN

Die Investitionen in erneuerbare Energiequellen zur \* Verbesserung der Energieeffizienz und der Einsatz von Kraft-Wärme-Kopplungsanlagen haben zu einer Reduktion der Karbon Intensität \*\* 2009/2015 um 19,1% geführt.

Sofidel ist derzeit bestrebt, ein anspruchsvolles neues Ziel zur Reduzierung der Treibhausgase in allen neuen Werken um zu setzen.

[\* Erneuerbare Energien: Solarenergie, Wasserkraft und Biomasse]

[\*\* CO2-Intensität: Emissionen in Abhängigkeit von der Papiermenge]

**100%**

ZELLSTOFF AUS  
ZERTIFIZIERTEN QUELLEN

### BESCHAFFUNGSPOLITIK DER ROHSTOFFE

Sofidel bestärkt weiterhin sein Engagement, das Risiko von Lieferungen aus kontroversen oder illegalen Quellen zu eliminieren. Im Jahr 2015 wurden 99,97% des verwendeten Zellstoffs aus zertifizierten oder kontrollierten Quellen gemäß den wichtigsten Zertifizierungssystemen (FSC®, PEFC™ und SFI™) hergestellt.

Im Jahr 2014 betrug der Prozentsatz 99,7%.

Die Rohstoffquellen für die industrielle Produktion von Sofidel bestehen aus 88,5% aus reinem Zellstoff und 11,5% aus Altpapier. Das Altpapier stammt aus produktionsnahen Sammlungen.

# 7 l/kg

LITER OF WASSER WERDEN  
BENÖTIGT FÜR 1KG  
PRODUZIERTES PAPIER

### WASSERVORRÄTE

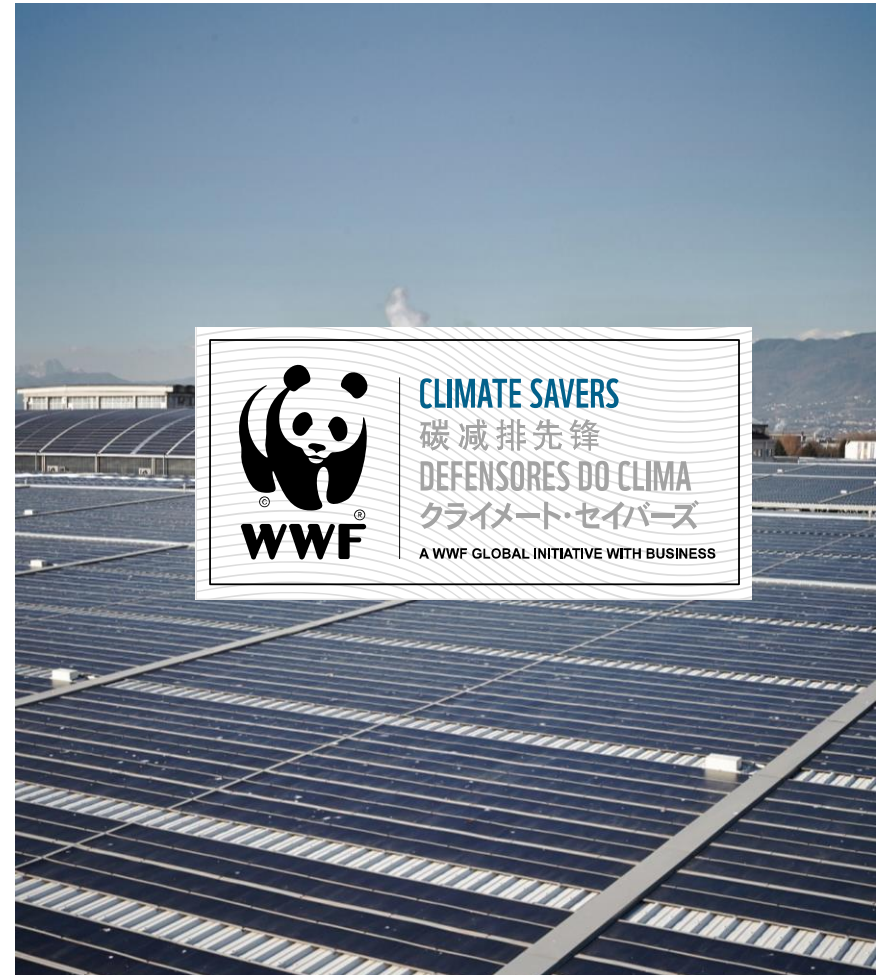
Im Jahr 2015 betrug die spezifische durchschnittliche Wassermenge, die von Sofidel-Prozessen verbraucht wurde, 7,3 \* Liter pro kg erzeugtem Papier (verglichen mit 7,8 l / kg im Jahr 2014).

[\* Sektorbenchmark: 15-25 Liter / kg]

SEIT 2008

Sofidel ist das erste italienische Unternehmen und das einzige Unternehmen aus dem Hygienepapier-Sektor, das dem Climate Savers-Programm des WWF beigetreten ist.

Climate Savers fordert führende Unternehmen auf, freiwillig Pläne zur Reduzierung der Treibhausgasemissionen durch innovative Technologien und Strategien zu verabschieden, mit denen sie eine führende Rolle bei der Reduzierung von CO<sub>2</sub>-Emissionen übernehmen können.



## DIE ZIELE BIS 2020

-23% der Treibhausgasemissionen für jede produzierte Tonne Papier im Vergleich zu 2009. Im Vergleich dazu bedeutet dies eine Reduzierung der Emissionen von rund 900.000 Tonnen CO<sub>2</sub>, was den Emissionen einer Lkw-Flotte von 10.000 LKW entspricht, jedes Jahr für 10 Jahre.

-13% der indirekten Emissionen (emittiert von Dritten entlang der Wertschöpfungskette) für jede produzierte Tonne Papier im Vergleich zu 2010.

8% des jährlich verbrauchten Gesamtenergieverbrauchs stammen aus erneuerbaren Energiequellen.



- CO<sub>2</sub>  
Direct and indirect emissions

+ RENEWABLE  
SOURCES

Use of renewable sources