



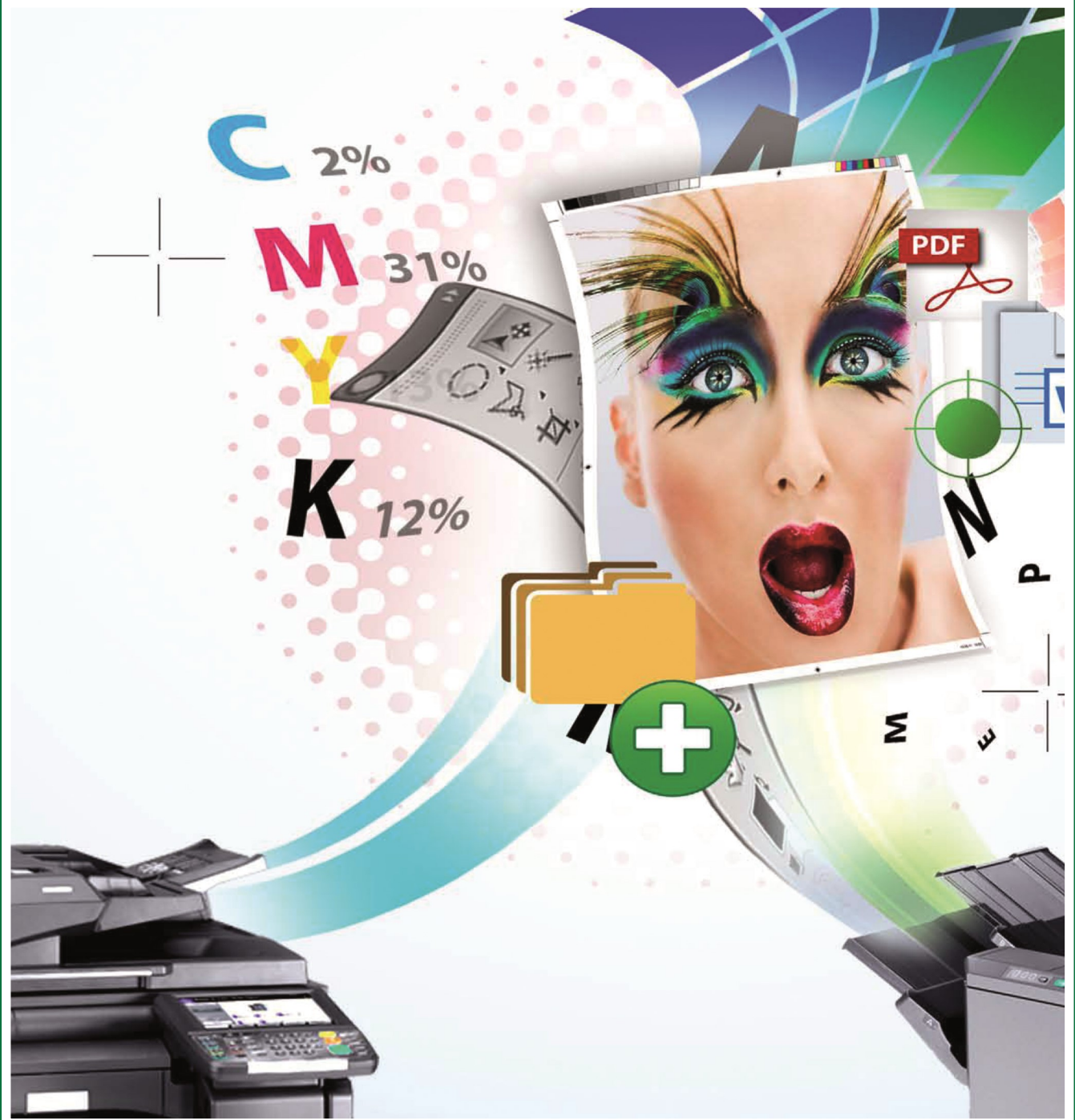
KOPIER-MIETSERVICE GEAT

 KYOCERA

 Canon

 OKI

 EPSON



Drucken.
Kopieren.
Profitieren.



Ihr FULL-SERVICE Lösungspartner

Service ist der Einklang zwischen wirtschaftlicher Geschäftsfähigkeit, Natur und Gesellschaft. Diese Einstellung ist für unser Unternehmen LV Kopier-Mietservice GmbH und unsere Mitarbeiter der wesentliche Bestandteil unserer Arbeit.

Bereits seit der Gründung der Firma im Jahr 1985 vertritt die Familie Voigt die Philosophie, dass die Wirtschaftlichkeit, Qualität und die Umwelt sich nicht ausschließen, sondern sich gegenseitig ergänzen.

Wir sind überzeugt: Technologie und Verantwortung für Mensch und Umwelt gehören untrennbar zusammen. Daher konzentriert unser Unternehmen seine gesamte Anstrengung darauf, gleichermaßen umweltverträgliche und innovative Lösungen zu entwickeln.

Die LV Kopier-Mietservice GmbH verfügt über ein umfassendes Know-how in allen Bereichen des Output-Management: von Druckern über Multifunktionssysteme bis hin zu Software-Lösungen.

Heute ist das Unternehmen ein leistungsfähiges und anerkanntes Unternehmen im Bereich der technischen Systeme und Verbrauchsmaterialien im Kopier- und Druckersegment. Mit unserer Niederlassung in Erfurt sind wir ein zuverlässiger Partner für Firmen und öffentliche Auftraggeber. Durch die Kombination von Produktbeschaffung, Handhabung und Support sind wir in der Lage, jedem Kunden im Bereich der Büroausstattung kompetent zur Seite zu stehen. Büroartikel können über den firmeneigenen LV-Onlineshop schnell und einfach bestellt werden

 Shop: www.toner-erfurt.de



und Dokumentenfachmann

Nie wieder stillstehende Maschinen: mit unserem Fullservicepaket und dem LVnewfleet ist dies möglich.

Arbeitsverzögerungen durch leere Toner oder unsaubere Ausdrücke durch fehlende Wartungen und Reinigungen der Geräte müssen der Vergangenheit angehören. LV Kopier-Mietservice GmbH bietet das Rund-Um-Sorglos-Paket für Ihre Druck- und Kopiertechnik mit einem bis zu 4 Stunden Sofortservice. Regelmäßige Wartungen, Reinigungen und VDE-Prüfungen sind nötig für eine störungsfreie Geräteslandschaft.

Mit unserem firmeneigenen LVnewfleet melden Ihre Geräte selbstständig, welche Verbrauchsmaterialien zur Neige gehen und geben uns die Möglichkeit, sie frühzeitig mit Nachschub zu versorgen.

Service ist für ein Dienstleistungsunternehmen wie unseres das A und O der Firmenphilosophie.

Technische Probleme am Gerät können von unseren ausgebildeten Servicetechnikern schnell behoben werden. Mit Hilfe von regelmäßigen Schulungen und Informationsveranstaltungen sind diese stets auf dem aktuellen Stand der Technik. Langfristige Beziehungen mit unseren Lieferanten bilden dafür die Grundlagen.

Seit 2005 ist die LV Kopier-Mietservice GmbH Mitglied der Einkaufs-, Vertriebs- und Servicegenossenschaft Büroring eG und im Vorstand tätig. Zu dieser Gemeinschaft gehört auch die bundesweit agierende Technikgruppe Büroprint, deren Mitglieder Geschäftskunden in den Bereichen Druck- und Kopiertechnik sowie Dokumenten-Management als kompetenter Lösungspartner für alle Systeme zur Verfügung stehen. Das Netzwerk aus mehr als 250 geschulten Servicetechnikern und 100 EDV- und Netzwerkfachleuten ist das Herzstück der Kooperationsgemeinschaft.



Abenteuerland Optimierung

Hand aufs Herz: Wissen Sie, wie viele Drucksysteme in Ihrem Unternehmen stehen? Oder welchen Wert das Verbrauchsmaterial hat, das sich in den Schränken der einzelnen Abteilungen stapelt? Wahrscheinlich nicht zu 100 Prozent genau.

Wir haben viele Unternehmen im Bereich Druck—und Kopiertechnik analysiert und sind auf erstaunliche Einsparungspotenziale gestoßen.

Für solch eine Analyse benötigen wir lediglich einige Auskünfte aus Ihrer Einkaufsabteilung und unserem Analysetool. Damit lesen wir den Satus Quo eines jeden Drucksystems bei Ihnen direkt vor Ort aus und verschaffen Ihnen ein Bild von der Infrastruktur des Unternehmens. Entsprechend der Anforderungen unterbreiten wir Ihnen Vorschläge zur Nutzung und Gestaltung einer optimierten und kostensparenden Druckstruktur.

Unsere individuellen Konzepte sind so konzipiert, dass Sie lediglich die Leistungen bezahlen, die Sie nutzen. Ihre Kosten sind fair und transparent, denn Toner, Service und die Hardwarekomponenten sind im Seitenpreis enthalten— Sie bezahlen nur die bedruckte Seite oder den Scan.

Ihre Vorteile auf den Punkt gebracht:

- bedürfnisgerechte und flexible Vertragsmodelle
- moderne Hardwarelandschaft der neuesten Generation
- keine langfristige Kapitalbindung
- flexible Finanzierungsmöglichkeiten
- fachgeprüfte und einheitliche Softwaretools
- bedarfsgesteuerte und automatische Verbrauchsmittelbeschaffung
- störungsfreier Firmenalltag

Quelle: Kyocera

und Dokumentenmanagement

Schnelle Rechnungsdurchläufe, jederzeit verfügbare Projektdokumente für alle involvierten Mitarbeiter und für die Buchhaltung, die Unterlagen der letzten Jahre – ein gutes Informationsmanagement ist ein bedeutsamer Faktor für Ihr Wirtschaftswachstum.

Gemeinsam durchleuchten wir Ihre individuellen Geschäftsvorgänge und helfen bei der Gestaltung funktionaler Dokumentenprozesse. Wir nehmen in unserer Prozessanalyse Dokumentenprozesse im Unternehmen ganzheitlich unter die Lupe und identifizieren das Optimierungspotenzial.

Ziel ist es, alle Geschäftsvorgänge weitest möglich durch den Einsatz von intelligenter Software- und Hardware zu automatisieren. Jede Hardwarekomponente ist Heute nur so gut wie die Software, die sie steuert und unterstützt.

Gewachsene Dokumentenprozesse innerhalb eines Unternehmens sind oftmals intransparent und schwer abzubilden. Wir erstellen Ihnen eine Übersicht, wie Ihre individuellen Abläufe aussehen und welche Mitarbeiter in welche Prozesse eingebunden sind. Alle Stationen der Dokumente werden dabei in einzelnen Gesprächen mit Ihren Mitarbeitern erfasst.

Besonders die Bereiche Rechnungs-, Auftrags- und Lieferscheinprozesse weisen dabei häufig die größten Einsparpotenziale auf.

Wir haben die richtige Lösung für die Umsetzung Ihres Bedarfs: Mit einem einfachen, umfassenden und kostengünstigen Workflowmanager und dem dazu passenden digitalen Archivsystem betreten Sie gut gerüstet das Abenteuerland Dokumentenmanagement, denn die Zukunft liegt in der Digitalisierung.



Innendienstmitarbeiter

Ingeborg Voigt

Geschäftsleitung/Buchhaltung
Tel.: 036203 90339
E-Mail: i.voigt@lv-kms.de

Anja Klinger

Einkauf/Abrechnung
Tel.: 0361 5115956-15
E-Mail: a.klinger@lv-kms.de

Karin Aderhold

Einkauf/Reklamation
Tel.: 0361 5115956-0
E-Mail: k.aderhold@lv-kms.de

Anne-Marie Gladitz

Assistentin der GL, Marketing
Tel.: 0361 5115956-11
E-Mail: am.gladitz@lv-kms.de

Technikerteam

Carsten Voigt

Werkstattleiter Technik/Service
Tel.: 0361 5115956-38
E-Mail: c.voigt@lv-kms.de

Beate Ströher

Informationstechnikerin
Tel.: 0361 5115956-37
E-Mail: b.stroeher@lv-kms.de

Lars Möller

Informationstechniker
Tel.: 0361 5115956-36
E-Mail: l.moeller@lv-kms.de

Außendienst/ Vertrieb

Lutz Voigt

Technischer Betriebsleiter
Tel.: 0361 5115956-20
E-Mail: l.voigt@lv-kms.de

Mario Wettmann

Außendienst Vertrieb
Tel.: 0361 5115956-18
E-Mail: m.wettmann@lv-kms.de

Sebastian Acker

Außendienst Vertrieb
Tel.: 0361 5115956-14
E-Mail: s.acker@lv-kms.de

Stefan Unger

Innendienst Vertrieb
Tel.: 0361 5115956-16
E-Mail: s.unger@lv-kms.de

Dorijan Sinjakovic

Auszubildender IT-Systemelektroniker
Tel.: 0361 5115956-39
E-Mail: d.sinjakovic@lv-kms.de

Daniel Dregwal

Auszubildender IT-Systemelektroniker
Tel.: 0361 5115956-39
E-Mail: d.dregwal@lv-kms.de

Referenzen (Auszug)



Thüringer Aufbaubank





KOPIER-MIETSERVICE GmbH

 KYOCERA

 Canon

 OKI

 EPSON

LV Kopier-MietSERVICE GmbH
Juri-Gagarin-Ring 37
99084 Erfurt

Telefon: 0361 511 59 56 0
Telefax: 0361 511 59 56 66
E-Mail: info@lv-kms.de
Web: www.lv-kms.de

Öffnungszeiten vor Ort:

Montag– Donnerstag	7:30 bis 17:00 Uhr
Freitag	7:30 bis 16:00 Uhr
Samstag	nach Absprache

